



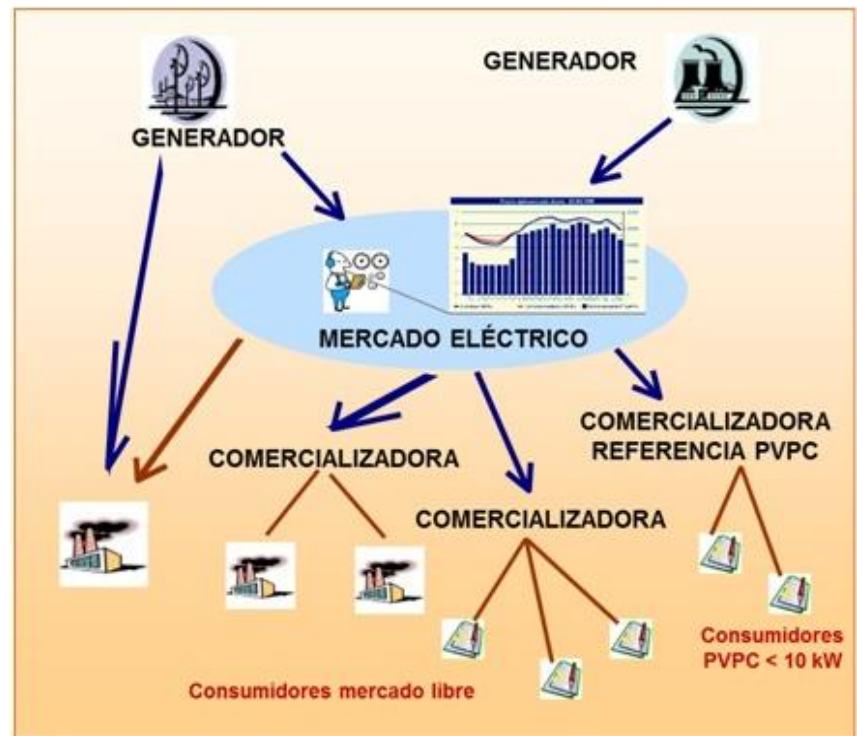
Tarifa-eléctrica

Contratación de energía y
Optimización de facturas

Mercado eléctrico

La Ley 54/1997 inició el proceso de liberación y apertura a la competencia del mercado eléctrico

El escenario ha cambiado.



Tarifa-eléctrica

Iniciamos nuestra actividad en 2011, asesorando a cooperativas agrarias con grandes consumos.

Objetivo: Reducir el coste de energía en una organización.

Con el mercado en competencia, ya nos somos cautivos de la distribuidora a tarifa regulada.

Actitud proactiva, pudiendo elegir:

- Proveedor
- Modalidad de contratación
- Negociar condiciones
- Parámetros

La calidad del suministro depende únicamente del distribuidor (fijo) no del comercializador.

Mejoras y optimización del suministro



Mercado mayorista

Es un mercado en competencia, así como la comercialización, sólo el transporte se ha mantenido regulado, por su naturaleza.

El precio de la electricidad tiene dos componentes principales, precio de la energía y tarifas de acceso.



Optimización

Las facturas son binómicas:

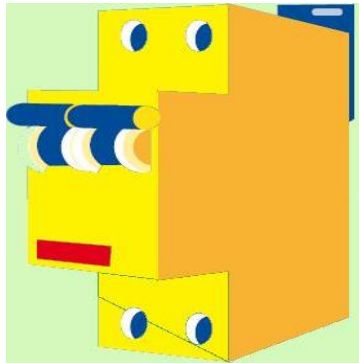
- Término fijo correspondiente a la **potencia** disponible.
- Término variable dependiente de la **energía** consumida.

La energía a su vez tiene dos componentes principales, precio de la energía y tarifas de acceso.

Estas tarifas de acceso (transporte) de potencia y energía están estructuradas por niveles de tensión y potencia:

BT	● 2.0 A , 2.0 DHA, 2.0 DHS	→	Pot < 10 KW
	● 2.1 A, 2.1 DHA, 2.1 DHS	→	10 KW < Pot < 15 KW
	● 3.0 A	→	Pot > 15 KW
AT	● 3.1 A	→	Pot > 15KW
	● 6.1 A, 6.2 A,....., 6.5 A	→	Pot > 450 KW

Medidas y elementos auxiliares



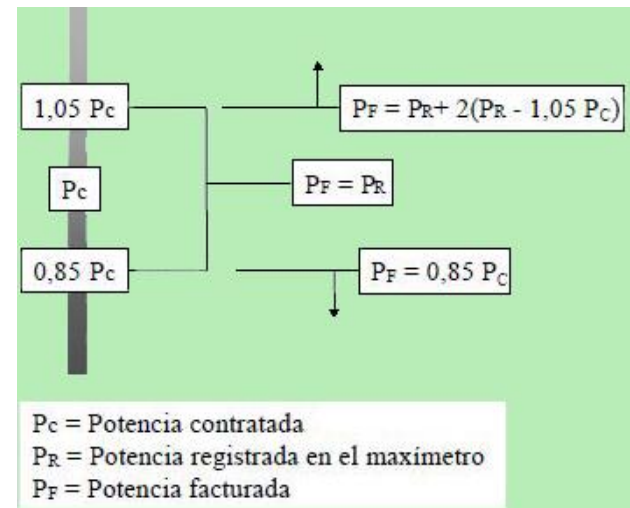
Interruptor:

Magneto térmico. Cuando atraviesa una corriente determinada (A) salta. Hay que rearmarlo. Uso doméstico



Maxímetro:

Una aguja libre es arrastrada por la otra registrando los máximos. Nunca se corta el suministro.



Medidas y elementos auxiliares

Energía reactiva:

Algunos aparatos crean cargas inductivas para su funcionamiento. Esto es penalizado por las compañías con recargos.

Si estos consumos son elevados, interesa instalar una batería de condensadores para compensar esas cargas inductivas.



Servicios

Tarifa-eléctrica realiza análisis de los suministros y diagnóstico de ahorros potenciales.

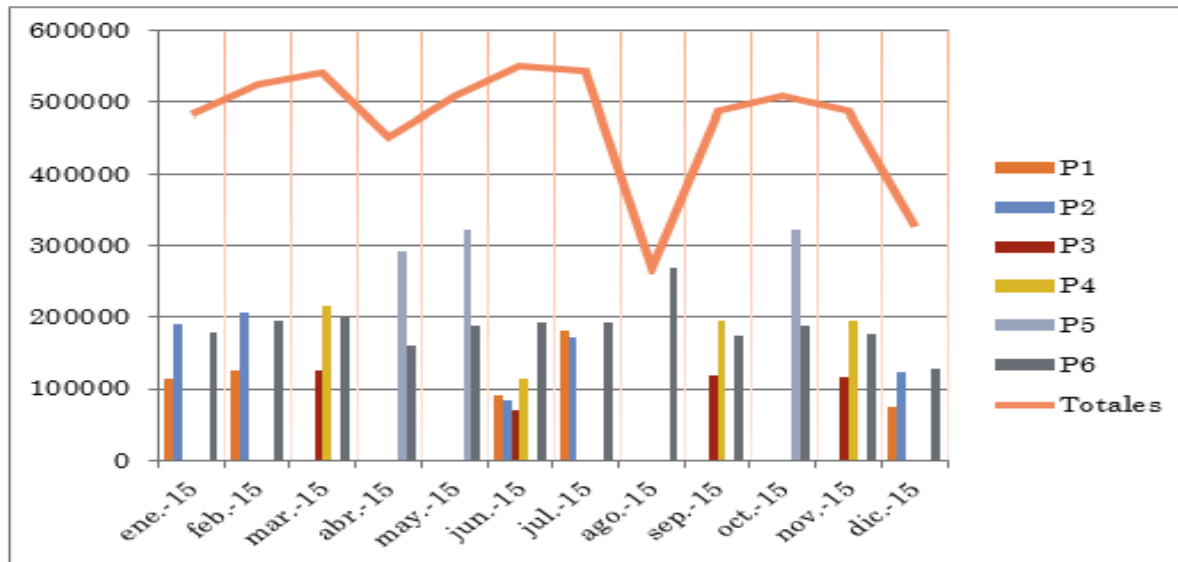
- Optimización de tarifas, periodos y potencias contratadas, corrección de reactivas y de distribución de consumo.
- Servicio de revisión de anteriores y futuras facturas, con la reclamación pertinente

La empresa se encarga del estudio y gestión de todos los trámites necesarios con las comercializadoras y/o instaladores para gestionar de forma óptima el suministro y aplicar las mejoras propuestas.

Todo esto de forma **AUTOFINANCIADA**, cobrando a tiempo vencido el ahorro de los dos primeros meses.

Realización del estudio

Con un histórico de los consumos de las 12 últimas facturas, es decir un año, con el fin de amparar estacionalidades y características propias de la organización en estudio.



Tarifa eléctrica se compromete a realizar una **valoración** sin compromiso en **48 horas**, tras la cuál el cliente decide si se implementan las mejoras estudiadas.

Gracias por la atención!

aescalada@tarifa-electrica.es

+34 693 70 77 73

www.tarifa-electrica.es